

CATÁLOGO DO ITEM IMPORTADO

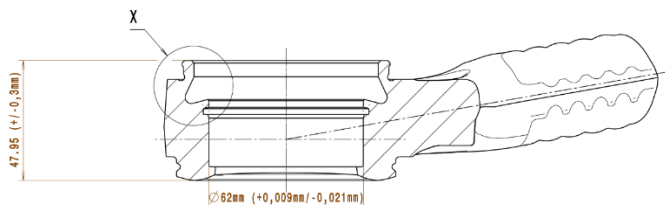
Pleito de Alteração de Ex-Tarifário Vigente

Número de Controle	NCM	Nº do Ex-tarifário vigente Descrição Publicada	Descrição Alterada
D10-21A	7304.31.10	Ex 009 Carcaça; contendo aço (EN-GJS-600-3); com altura de 47,95 mm (+/-0,3 mm), caixa cilíndrica com furo passante de diâmetro interno menor de 62 mm (+0,009 mm/-0,021 mm) e maior de 74 mm (+/-0,2 mm), diâmetro externo de 98 mm (+1,2/-0,6 mm), duas hastes cilíndricas com eixos originados do centro da caixa cilíndrica e com abertura de 56 graus e 42 minutos (+/-0 graus e 15 minutos), hastes com comprimento de 163 mm (+/-2,8 mm) partindo do centro da caixa cilíndrica e diâmetro de 37,9 mm (+/-1,8 mm), peso de 3,207 kg; para fabricação de barras de reação; com função de alojar bucha esférica permitindo grau de liberdade para o trabalho da suspensão e estrutural para suportar carga do veículo em conjunto com outros elementos do chassi; com aplicação em veículos comerciais leves, caminhões, ônibus, máquinas agrícolas autopropulsadas, máquinas rodoviárias autopropulsadas.	NCM 8708.99.90 Carcaça; contendo aço (EN-GJS-600-3); com altura de 47,95 mm (+/-0,3 mm), caixa cilíndrica com furo passante de diâmetro interno menor de 62 mm (+0,009 mm/-0,021 mm) e maior de 74 mm (+/-0,2 mm), diâmetro externo de 98 mm (+1,2/-0,6 mm), duas hastes cilíndricas com eixos originados do centro da caixa cilíndrica e com abertura de 56 graus e 42 minutos (+/-0 graus e 15 minutos), hastes com comprimento de 163 mm (+/-2,8 mm) partindo do centro da caixa cilíndrica e diâmetro de 37,9 mm (+/-1,8 mm), peso de 3,207 kg; para fabricação de barras de reação; com função de alojar bucha esférica permitindo grau de liberdade para o trabalho da suspensão e estrutural para suportar carga do veículo em conjunto com outros elementos do chassi; com aplicação em veículos comerciais leves, caminhões, ônibus, máquinas agrícolas autopropulsadas, máquinas rodoviárias autopropulsadas.

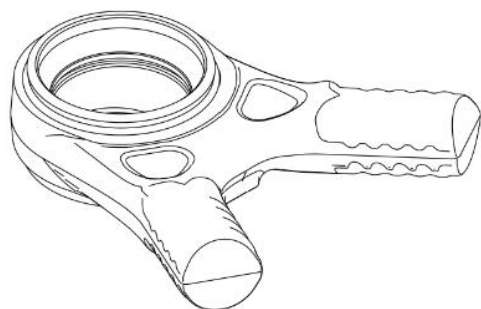
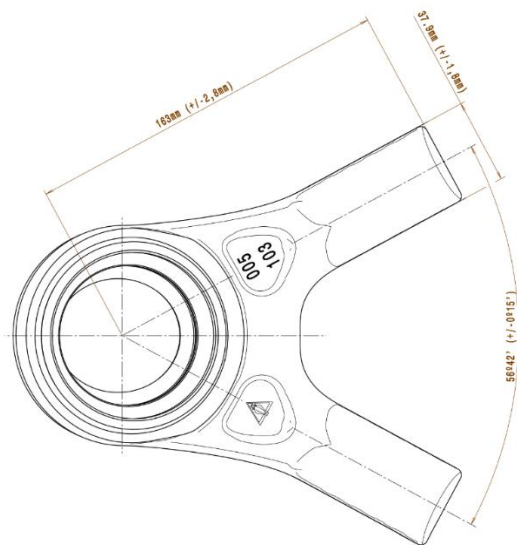
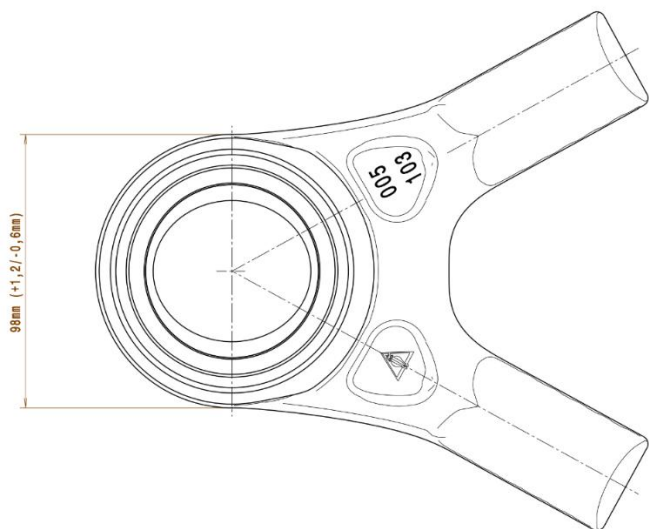
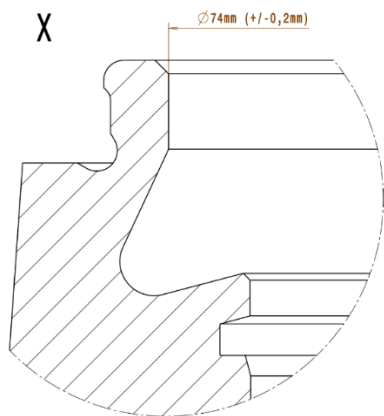
1. Características técnicas da autopeça (não basta repetir a descrição)

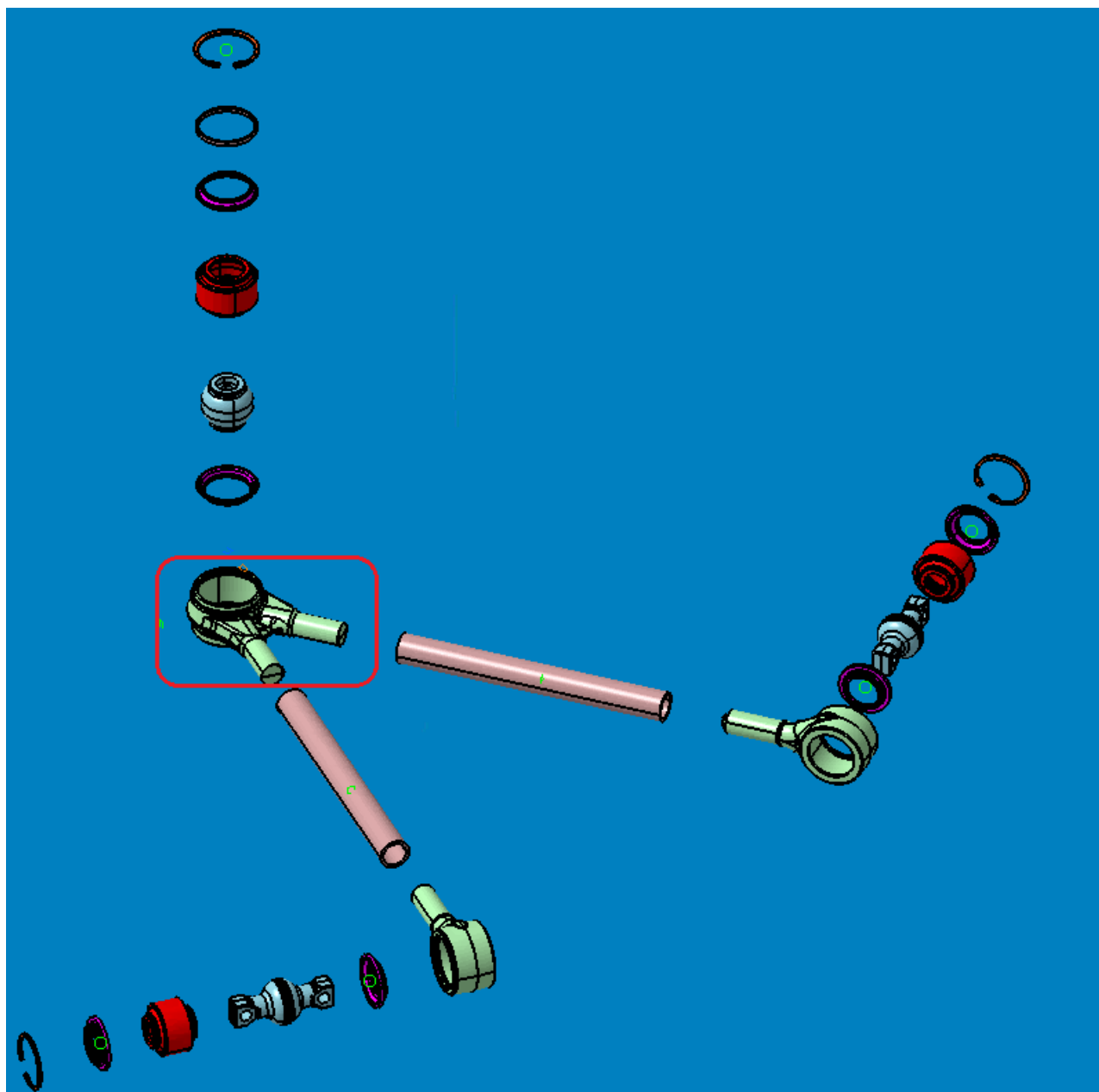
Carcaça; contendo aço (EN-GJS-600-3); com altura de 47,95 mm (+/-0,3 mm), caixa cilíndrica com furo passante de diâmetro interno menor de 62 mm (+0,009 mm/-0,021 mm) e maior de 74 mm (+/-0,2 mm), diâmetro externo de 98 mm (+1,2/-0,6 mm), duas hastes cilíndricas com eixos originados do centro da caixa cilíndrica e com abertura de 56 graus e 42 minutos (+/-0 graus e 15 minutos), hastes com comprimento de 163 mm (+/-2,8 mm) partindo do centro da caixa cilíndrica e diâmetro de 37,9 mm (+/-1,8 mm), peso de 3,207 kg

2. Desenho esquemático e/ou fotos (Cotas em milímetro (mm))



X





3. Aplicação e funcionamento do item

Alojar bucha esférica emborrachada com função de permitir grau de liberdade para o trabalho da suspensão e função estrutural para suportar carga do veículo em conjunto com outros elementos do chassi.